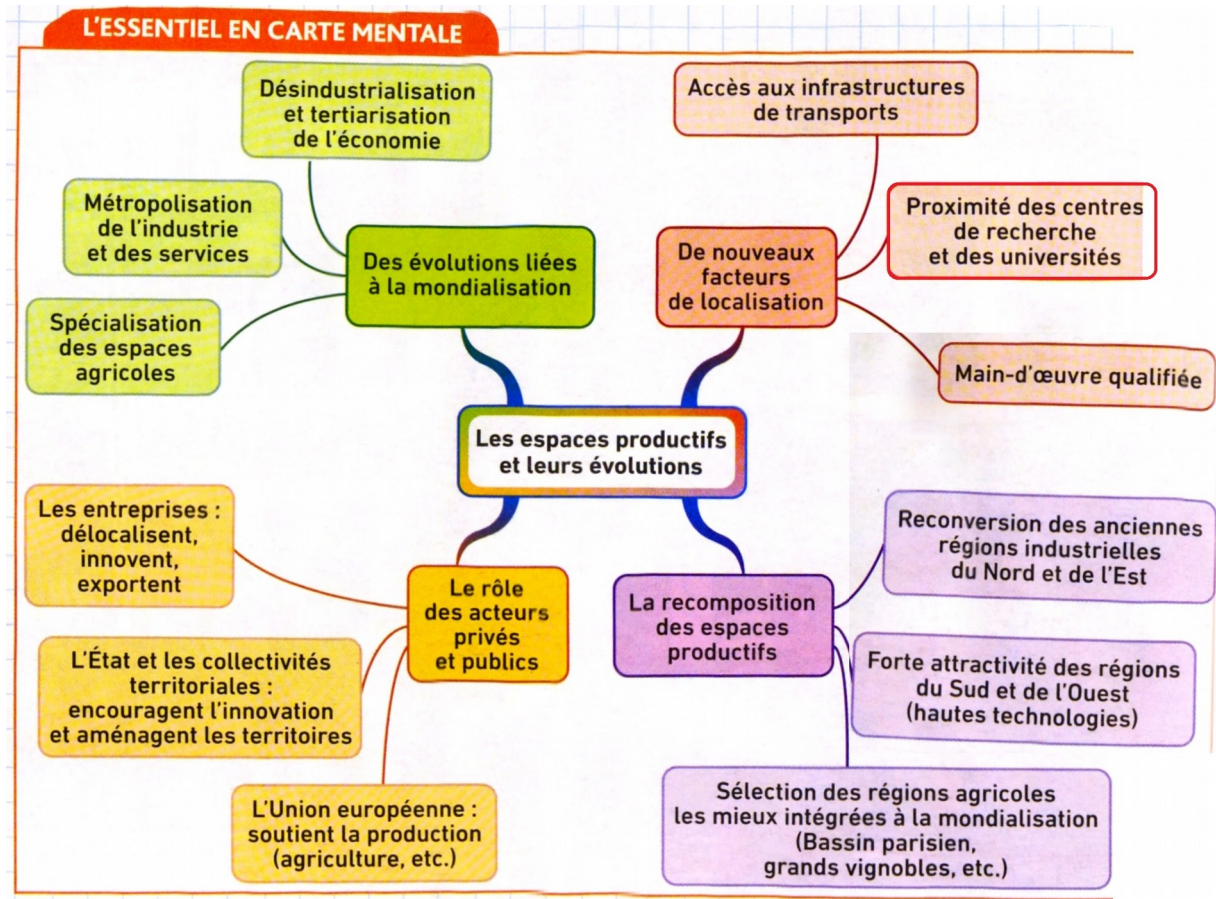


Fiche de révision : les espaces productifs

Carte mentale



Questions de cours (liste non exhaustive)

1) Combien y-a-t-il de secteurs d'activité en France ?

R : Il y en a 3 : le secteur primaire, secondaire et tertiaire.

2) Qu'est ce qu'un technopôle ?

R : Ce sont des entreprises, universités et laboratoires de recherche réunis sur un même territoire pour innover. (ex : Le Madrillet à St Etienne du Rouvray)

3) Qu'est ce qu'un espace productif ?

R : espace aménagé et mis en valeur pour une activité économique partie du territoire dédié à la production de richesses qu'elles soient agricoles, industrielles ou de service.

4) Quelles sont les pratiques agricoles dominantes en France

R : L'élevage intensif et l'agriculture intensive (plutôt céréalière...)

5) Où se concentre le tourisme en France ?

R : Près des littoraux, des grandes villes, en montagnes

6) Quelle est la place de la France parmi les puissances industrielles européennes ?

R : 4^e place

7) Quelle est la place de la France comme puissance agricole ?

R : 1^{ère} puissance de l'UE

8) Qu'est ce qu'un rendement ?

R : production obtenue pour une surface donnée (en général, un hectare)

9) Qu'est ce qu'un service ?

R : mise à disposition d'une capacité technique (transport) ou intellectuelle (chercheur) pour une entreprise ou une personne

10) Quels sont les deux grands types d'espace de service ?

R : Le tourisme et les affaires (tertiaire marchand) mais il existe aussi des services non marchands (services publics : écoles, hôpitaux)

11) Qu'est ce qu'une filière agroalimentaire ?

R : Ensemble des entreprises qui transforment les produits agricoles en produits alimentaires.

12) Qu'est ce que l'agriculture productiviste et ses conséquences ?

R : augmenter les rendements => entraîne gaspillage et pollution

13) Pourcentage d'emplois dans les services ?

R : 80 %

14) Qu'est ce que la métropolisation ?

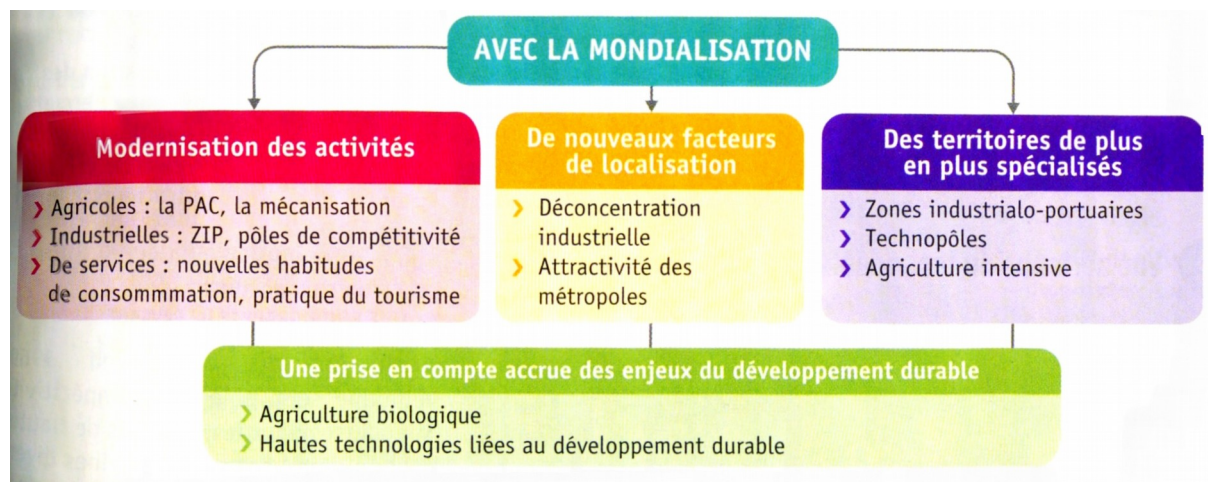
R : c'est la concentration des hommes et des activités dans une métropole

15) Quelle est la place de la France parmi les puissances industrielles européennes ?

R : 4^e place

16) Qu'est ce que la déconcentration industrielle ?

R : on a essayé de favoriser l'installation des entreprises en dehors de la capitale



Développements construits possibles :

- Dans un développement construit d'une vingtaine de lignes, présentez les espaces productifs et leurs évolutions.
- Dans un développement construit d'une vingtaine de lignes, présentez les différents espaces agricoles en France.
- Dans un développement construit d'une vingtaine de lignes, présentez les différents espaces industriels en France.
- Dans un développement construit d'une vingtaine de lignes, présentez les différents espaces de services en France.