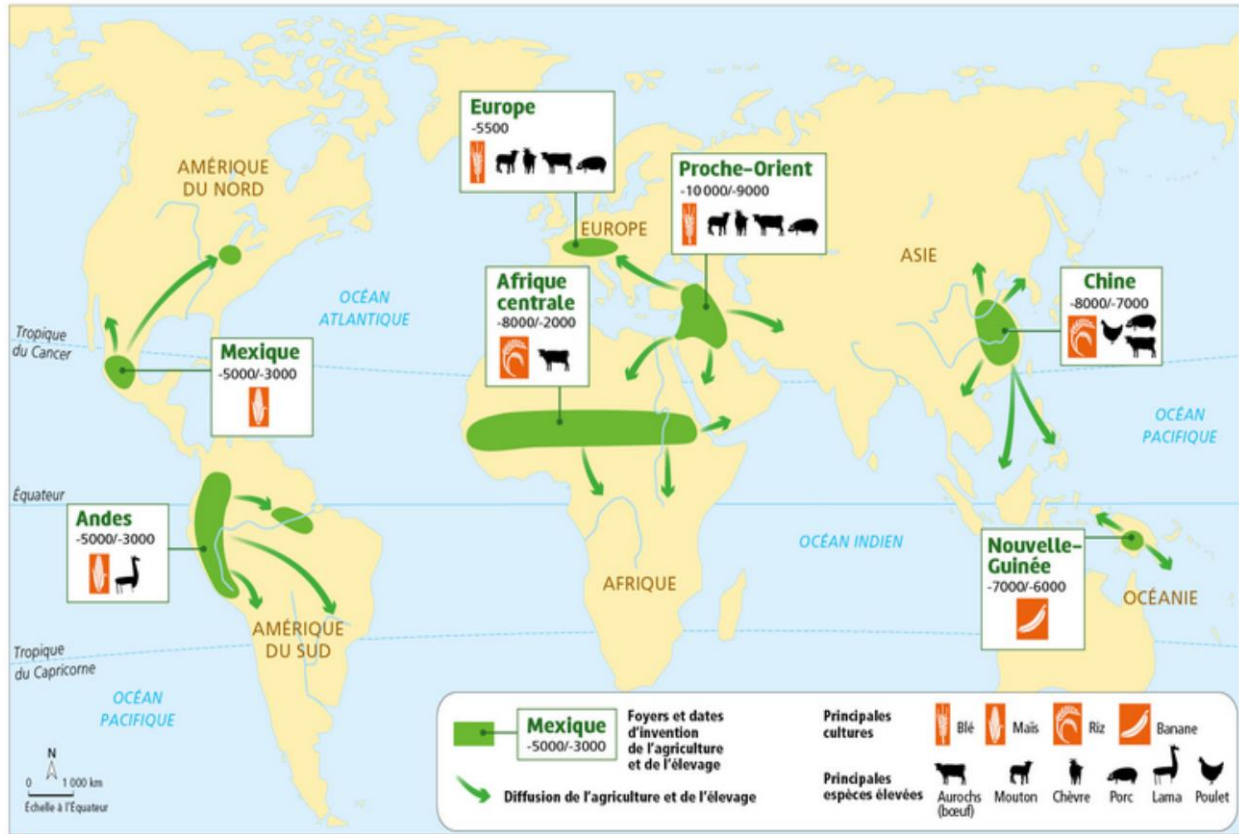


Agriculture et élevage au Néolithique

Compétence : Lire et comprendre une carte et des textes



1- Carte : Où et quand sont apparus en premier l'agriculture et l'élevage?

2- Carte : Quand l'agriculture et l'élevage se sont-ils répandus en Europe ?

« Il y a environ dix millénaires, l'histoire de l'humanité connut une véritable révolution qui marqua le passage du Paléolithique au Néolithique : dans différentes régions du monde, de petits groupes de chasseurs-cueilleurs entreprirent de domestiquer certains animaux - chien, mouton, chèvre, porc, boeuf, buffle, lama - et certaines plantes - blé, orge, lentilles, mil, riz, maïs, courge, pommes de terre... [L'agriculture et l'élevage leur ont permis] de devenir sédentaires et d'accroître considérablement leur population, éliminant progressivement les sociétés de chasseurs-cueilleurs. Cette augmentation continue de la population déboucha plus tard sur la création des premières villes et des premiers États. »

■ Jean-Paul Demoule, *La Révolution néolithique*, éditions Le Pommier, 2015.

3- Carte : Notez un produit agricole et un produit d'élevage :

4- Texte ci-joint : Nommez les changements concernant le mode de vie au niveau de la population ?

5- Texte : Comment la population évolue-t-elle ?

3 La transformation de la nature

« L'impact du Néolithique sur l'environnement a été radical. Il s'agit en particulier des premiers déboisements, par la hache et par le feu, qui font qu'il n'y a pratiquement plus aujourd'hui de forêts primaires¹ dans le monde.

La domestication des animaux et des plantes constitue aussi les premières manipulations sur le vivant. Les animaux parqués puis sélectionnés dont on modifie le mode de vie et l'alimentation, se transforment physiquement. L'effet le plus visible est la réduction progressive de leur taille. Les transformations ont affecté les humains eux-mêmes, avec une vie de plus en plus sédentaire et une alimentation transformée. Les nourritures sont moins solides et plus sucrées, issues de la transformation des céréales. »

■ Jean-Paul Demoule, « La révolution du Néolithique », *Sciences Humaines*, n° 211, juin 2011.

1. Originelles, non transformées.

6- Citez les transformations concernant :

Les paysages :

Les animaux :

L'alimentation des hommes :